

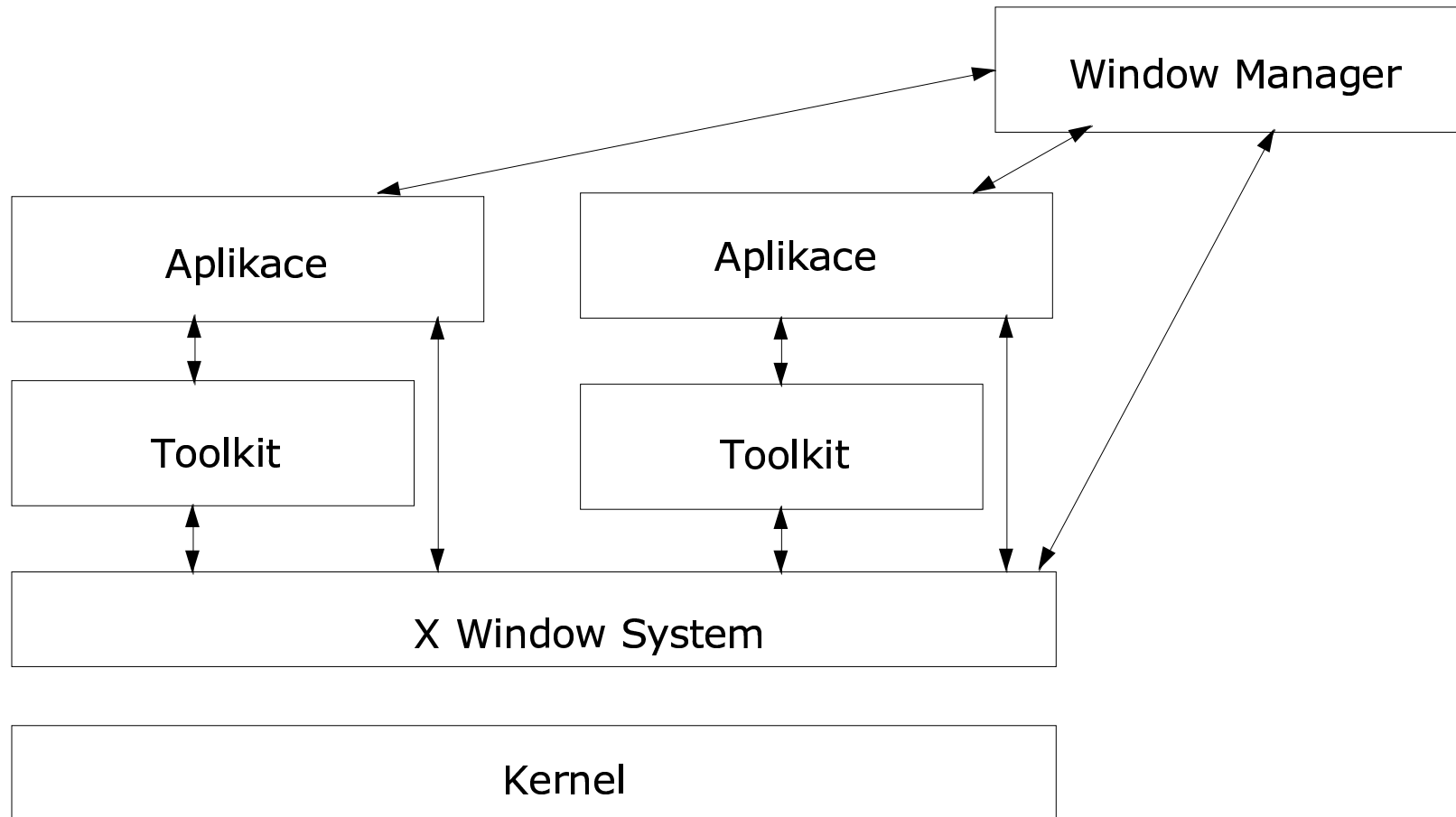
GUI



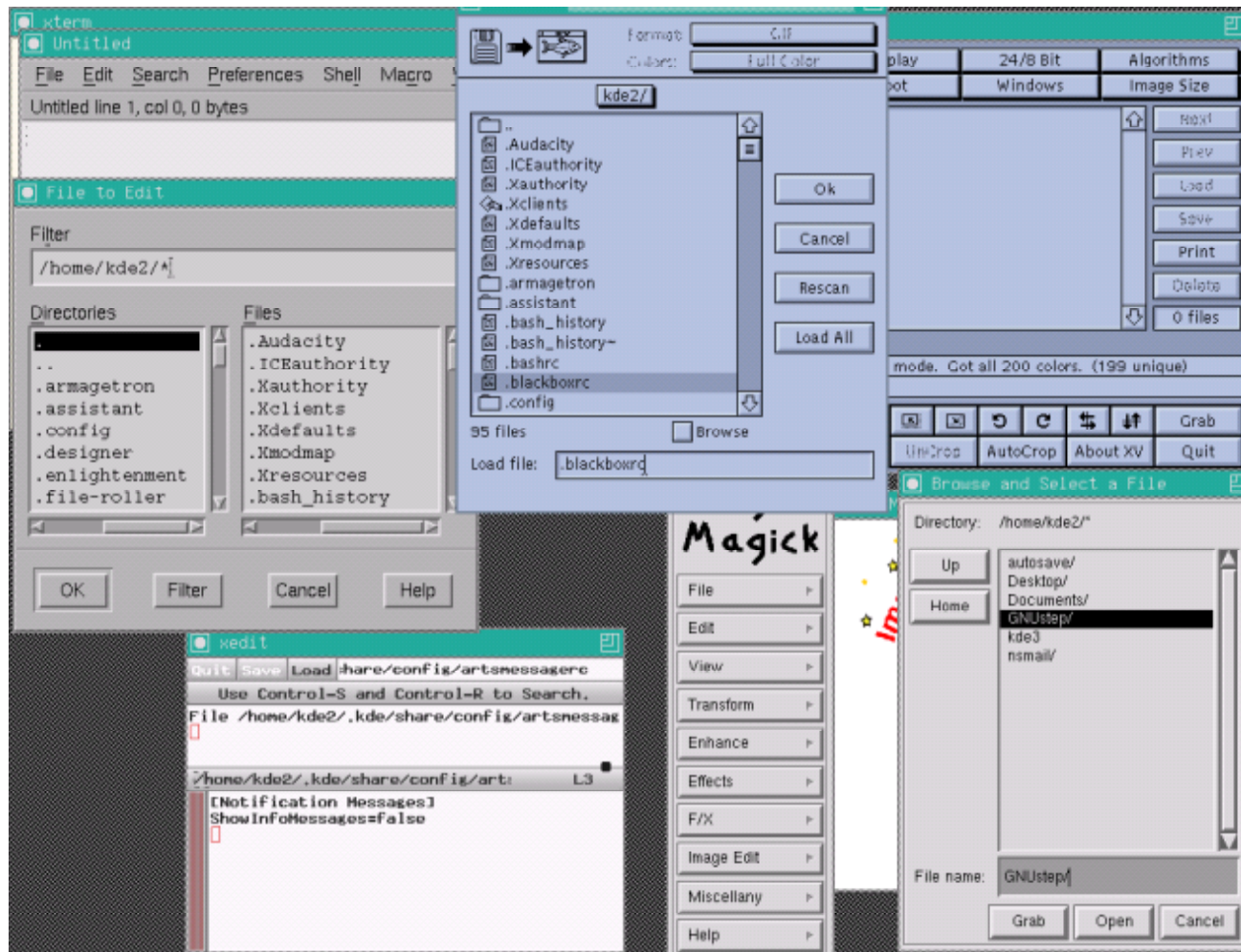
***X
Window
System***

Luboš Luňák <l.lunak@kde.org>

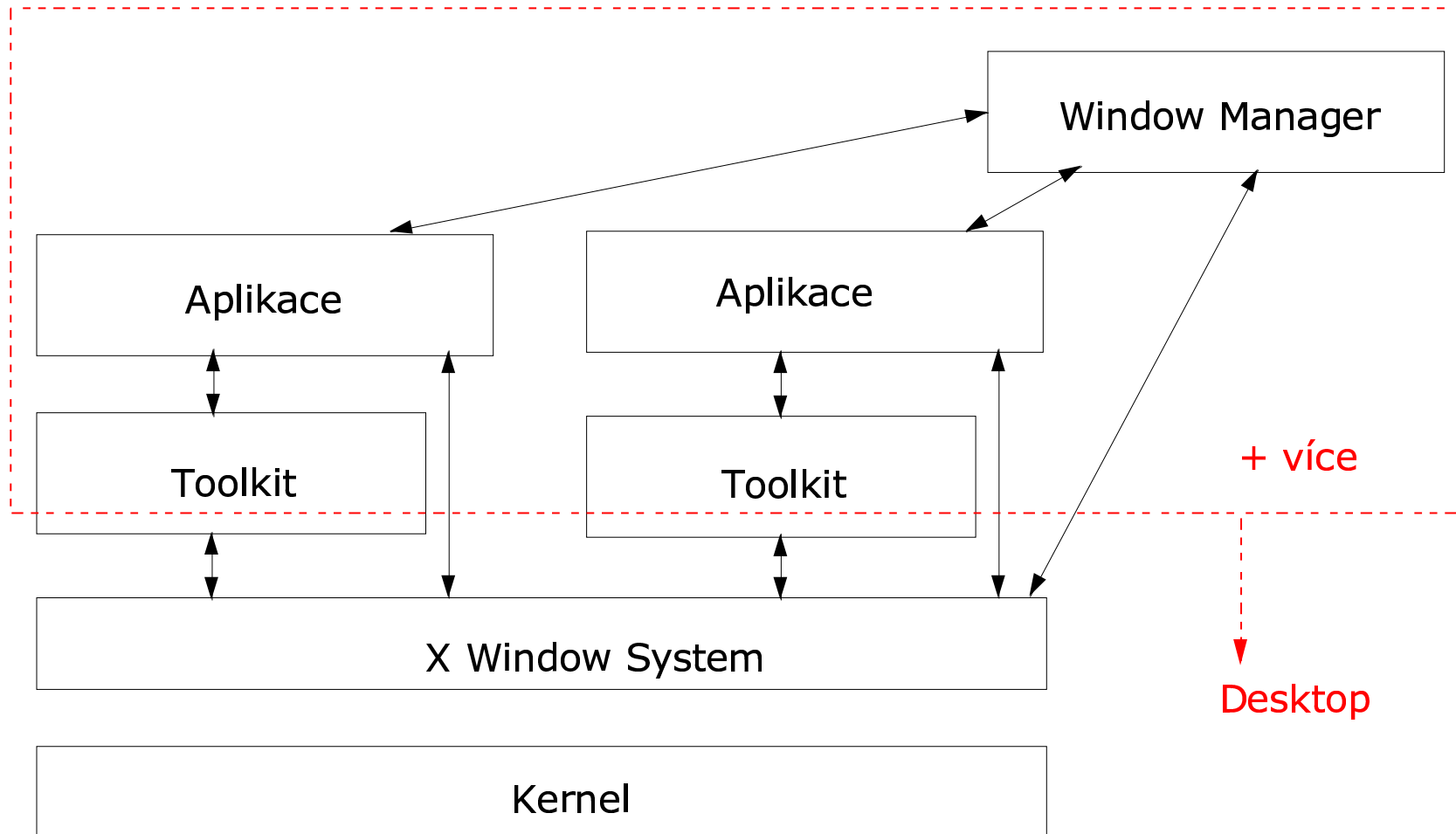
Architektura I.



Nekonzistentní GUI



Architektura II.



Shrnutí

- aplikace (většinou) běží v jakémkoliv prostředí, pokud potřebné knihovny jsou k dispozici
 - používání jednoho prostředí a jeho aplikací vede k lepší integraci a konzistentnosti, jsou k dispozici všechny vlastnosti
 - části prostředí lze často zaměnit za jiné (window manager, panel,...)
 - mnoho aplikací nepatří k žádnému prostředí
 - není nutné používat kompletní desktopové prostředí, pro práci stačí window manager a aplikace
 - existují standardy pro různé aspekty kooperace mezi aplikacemi, a nové jsou ve vývoji => časem by se nekompatibilita mezi aplikacemi a praktické rozdíly mezi prostředími (z uživatelského hlediska) měly zmenšovat
-